



## **MANUAL DE USUARIO PARA COMUNICAR INCIDENCIAS EN VÍA PÚBLICA**

El Ayuntamiento de Moncada ha puesto en marcha un nuevo servicio que permite a los ciudadanos, a través de una novedosa aplicación para dispositivos móviles y web, comunicar las incidencias en el equipamiento urbano que detecten en el municipio y resolver gratuitamente todas sus dudas de la mano de los servicios municipales.

La nueva aplicación permite al ciudadano comunicar incidencias en el equipamiento urbano de una manera muy sencilla. Para ello, una vez abierta la aplicación en el navegador web, tan solo tiene que seleccionar una categoría, detallar la incidencia y, si lo desea, adjuntar una foto realizada con su móvil o cámara.

De este modo, el ciudadano podrá comunicar de manera muy sencilla deficiencias en el alumbrado, la limpieza, el mobiliario urbano o el alcantarillado, entre otras muchas categorías, detectadas en su municipio.

Los técnicos municipales recibirán de forma inmediata el aviso, pudiendo actualizar directamente el estado de la incidencia. Una vez resuelta, el ciudadano recibirá una notificación telefónica o por correo electrónico indicándole la resolución de dicha incidencia.

### **REQUISITOS TÉCNICOS**

---

Al aplicativo se accede a través de un navegador web convencional, funcionando sobre los siguientes navegadores:



Internet Explorer



Mozilla Firefox versión 3.6



Google Chrome



## ACCESO

---

¿Como puedo introducir una incidencia en la vía publica?

**Vía electrónica** accediendo a la herramienta de geoportal por dos medios:

La página web municipal [www.moncada.es](http://www.moncada.es) pinchando en el enlace:



o a la página web del geoportal de la ciudad de Moncada <http://geoportal.moncada.es>

**Vía presencial** en la:

Oficina de Atención Ciudadana  
C/ Major, 63  
Moncada Valencia  
Teléfono: 961390716

## PROCEDIMIENTO COMUNICACIÓN VÍA ELECTRÓNICA

---

### Paso 1:

Abrir la herramienta del geoportal a través de :

[www.moncada.es](http://www.moncada.es) o <http://geoportal.moncada.es>

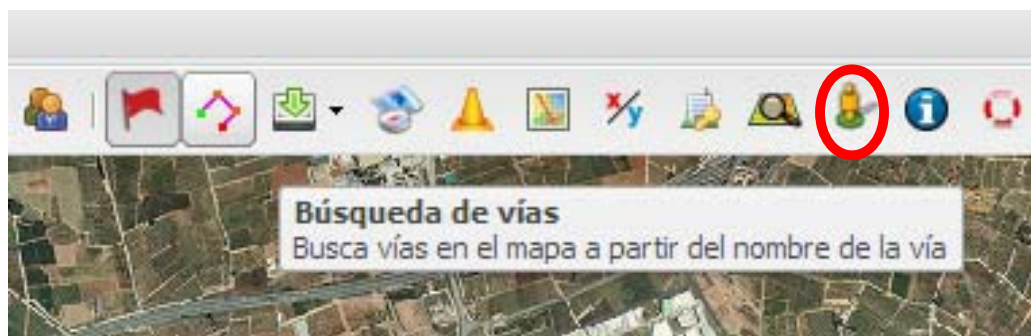
### Paso 2:

Localizar el lugar donde se ha producido la incidencia:

a) con las siguientes herramientas haciendo zoom sobre el plano mostrado:



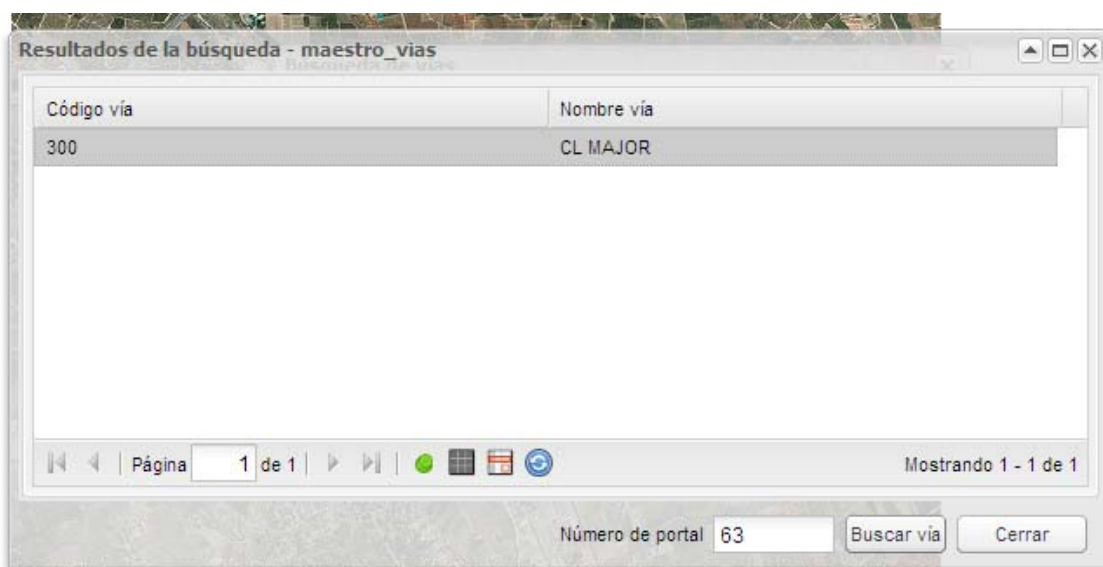
b) a través de la localización de calles



Pinchando sobre el icono señalado se nos mostrará la siguiente ventana para introducir el nombre de la vía.

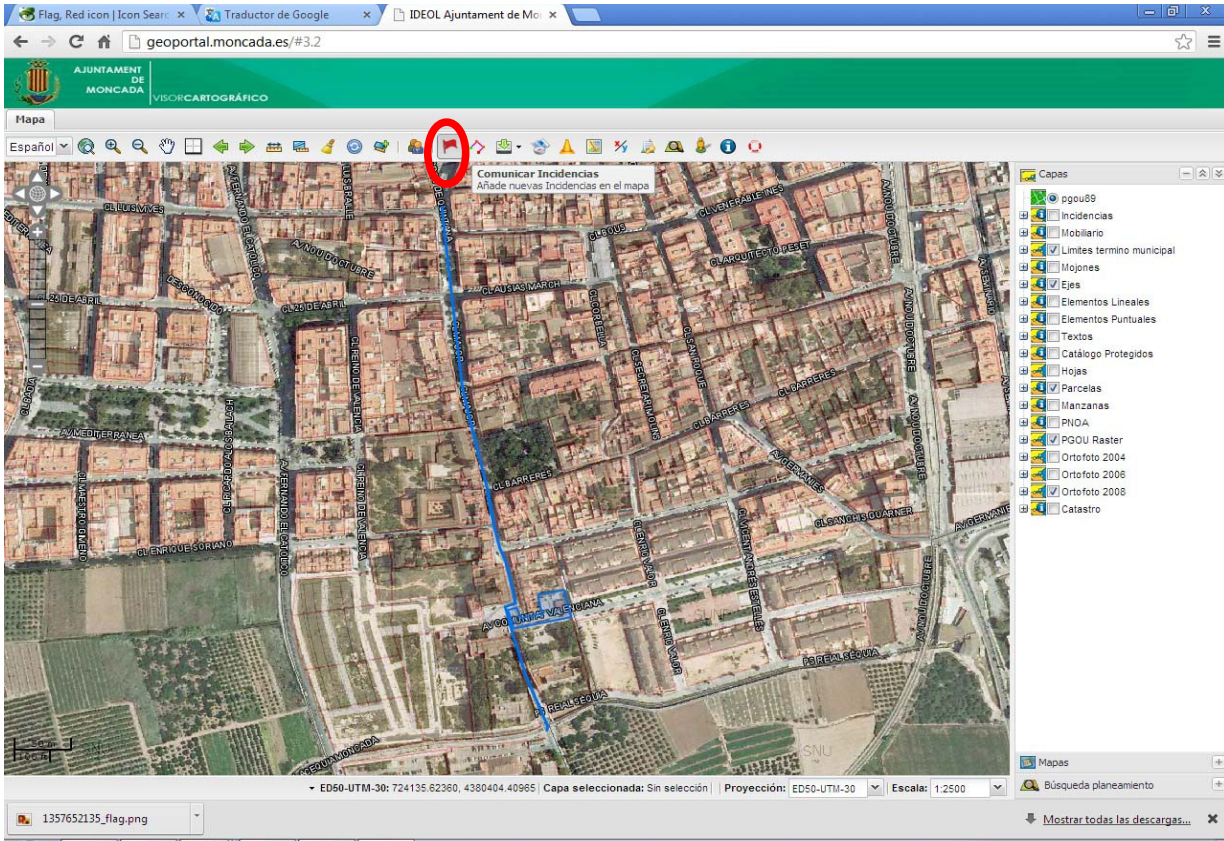


La búsqueda localizará por coincidencia con el inicio del texto buscado, es decir en el ejemplo nos mostrará todas las vías que comiencen por major





Una vez finalizada la búsqueda nos mostrará todas las coincidencias de nombres de vía, señalando la que estamos intentando localizar nos ubicará en el plano.



### Paso 3

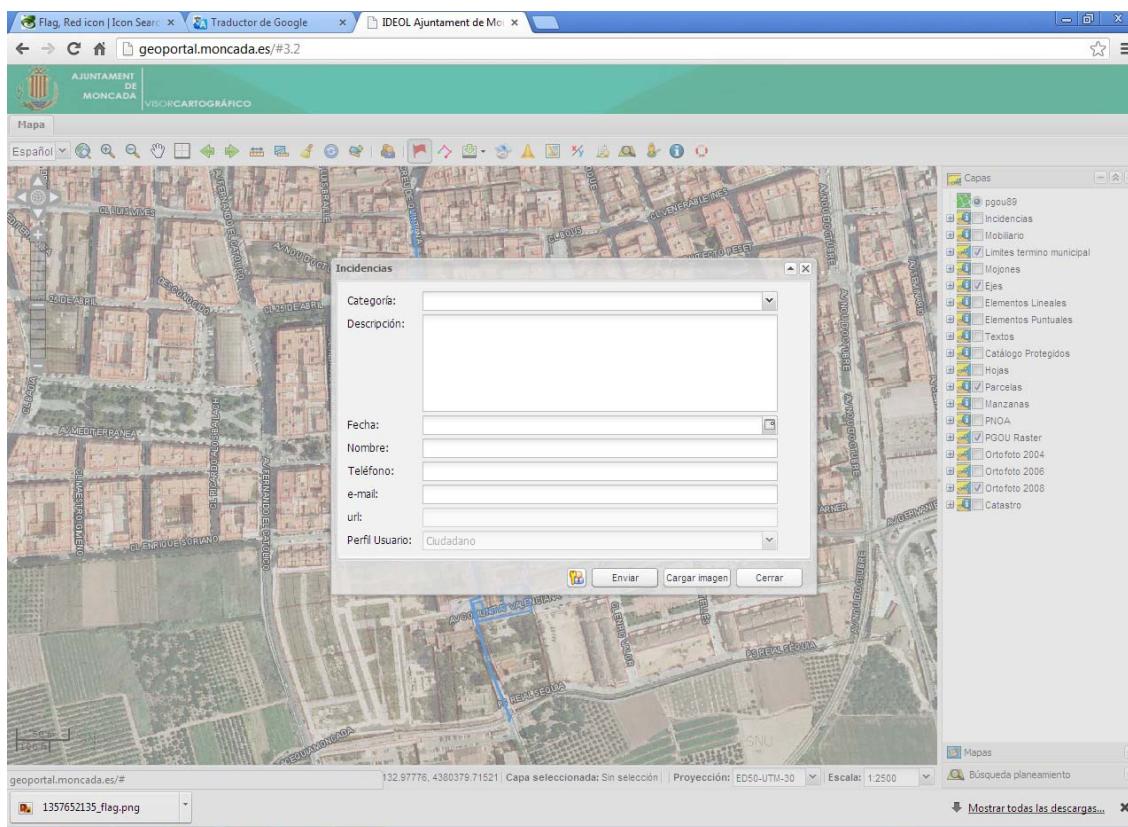
Introducir la incidencia pinchando sobre el icono :



Pinchar en pantalla y aparecerá el formulario a rellenar, hay que introducir los datos obligatorios para poder notificar la resolución de la incidencia.



## Manual Incidencias en Vía Pública Ajuntament de Moncada Oficina Técnica



En el campo Categoría, en el desplegable, que figura señalaremos el tipo que más se aproxime a la incidencia que queremos comunicar.

Ejemplo: Alumbrado

En el campo Descripción: introduciremos los datos de la incidencia de forma clara e intentando describirla.

Ejemplo: Farola fundida en la C/ Major a la altura del nº 63

En los campos Nombre, Teléfono e email: introducir los datos para poder comunicar el estado de la incidencia.